



Erfolg ist messbar.  
3 Millionen Mal am Tag.





**Wir verarbeiten**

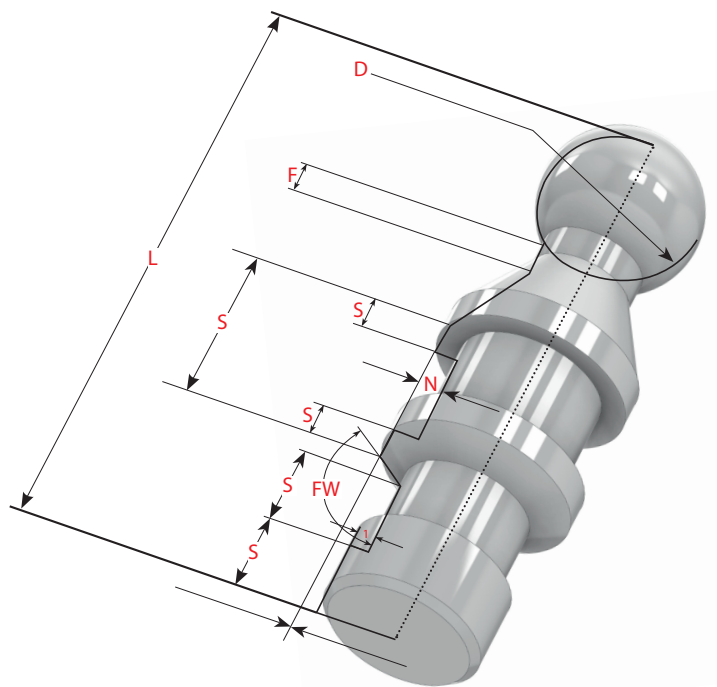
Drehteile  
Biegeteile  
Stanzteile  
Frästeile  
Kaltformteile  
Spritzgussteile  
Gummiteile  
Sintermetallteile

# Ihr Partner für Null-Fehler-Fertigung

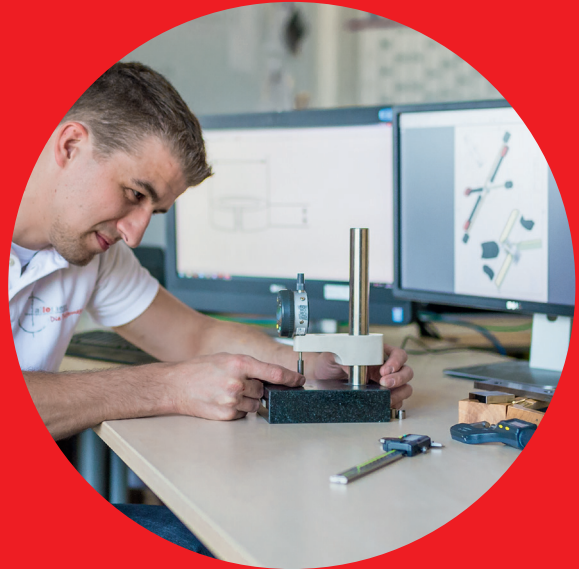
Beim Messen, Prüfen und Sortieren Ihrer Bauteile ist höchste Präzision gefragt – gleichzeitig müssen die Vorgänge schnell und wirtschaftlich ablaufen. Als Ihr verlässlicher Partner in der anspruchsvollen Qualitätsprüfung setzen wir Sortierautomaten und Messroboter der neuesten Generation ein, die von unseren qualifizierten Technikern und Programmierern laufend weiterentwickelt werden. Verlässlich und ohne Fehler.

## Effizienz durch digitale Bildverarbeitung

Unsere optoelektronischen Anlagen haben wir in vielen Details selbst weiterentwickelt – mit der Erfahrung und dem Know-how von über 15 Jahren in digital gestützter Materialprüfung. Somit bieten wir Prüfprozesse auf dem neuesten technischen Stand, bei denen in Millisekunden eine Vielzahl von Prüfparametern abgefragt wird. Es entsteht ein zweidimensionales Bild des Prüflings, das mit den definierten Vorgaben abgeglichen werden kann. Ob Geometrie, Formtreue, Härte, Oberfläche, Montagevollständigkeit, Verschmutzung oder jeder noch so detaillierte Parameter der Maßhaltigkeit: Die Kriterien bestimmen allein Sie. In der Zusammenarbeit mit Ihnen verbinden wir die Flexibilität eines erfahrenen Dienstleisters mit der Kompetenz des Technologieführers der Branche.



- L = Länge
- D = Durchmesser Kopf
- F = Freistichlänge
- S = Stufenlänge
- N = Nuttiefe
- FW = Fasenwinkel



# Eine Masse an Kompetenzen

## Entwicklung

Die Probleme und Aufgaben unserer Kunden stehen für uns an erster Stelle. Unser hochmodulares System erlaubt exakt auf die Kundenwünsche angepasste Anlagenkonzepte – wobei wir die Software im Bedarfsfall an die spezifischen Aufgaben anpassen und entsprechend weiterentwickeln. Unsere Anlagen lassen sich vollständig über mobile Geräte wie Smartphones oder Tablets steuern, was ebenfalls zur Flexibilität beiträgt. Mit der aktuellen Entwicklung einer eigenen Bildverarbeitungs-Software sowie einer patentierfähigen Messnorm bestätigen wir einmal mehr unsere Spitzenposition in der technischen Entwicklung der Branche.

## Erstbemusterung

Ob neue Drehteile, Biegeteile, Stanzteile, Frästeile, Kaltformteile, Spritzgussteile oder sonstige Massenartikel – jedes neue Teil oder Werkzeug sollte in einer Erstmusterprüfung genauestens analysiert werden. Oberflächeninspektionen werden nach Absprache ebenfalls durchgeführt. Auf Wunsch stellen wir mit unserem 3D-Drucker auch einen Prototyp her, um die Prüfmöglichkeiten zu ermitteln.

Unser Keyence-Projektor ermöglicht hochpräzise automatische Messungen mit neuester Bildverarbeitungstechnologie, bis zu 2  $\mu$  reproduzierbar und mit 1/10 Pixel genauen Subpixelalgorithmen. Die Auswertungen können vielfältig dargestellt werden.

## Prüfung und Sortierung

Durch konsequente Optimierung aller Bereiche erzielen wir bei Massen- und Schüttgutteilen in der Kontrolle, Klassifizierung und Sortierung einen Durchsatz von bis zu 850 Teilen pro Minute. In Losgrößen von 10.000 bis 5 Millionen Stück überprüfen wir Fertigungsteile und Verbindungselemente mit bis zu 5  $\mu$  Reproduzierbarkeit auf Maßgenauigkeit, Geometrie, Formtreue, Härte, Oberflächen, Montagevollständigkeit und Verschmutzung. Mit einer durchdachten

Kombination aus optischen Bildverarbeitungssystemen und allgemeiner Messtechnik leisten wir eine 100-Prozent-Kontrolle.

Unser Maschinenpark umfasst 27 Automaten: 22 Glastelleranlagen, darunter 4 Oberflächenprüfanlagen, 4 Glasrutschenanlagen, darunter 1 Anlage mit vergleichender Härteprüfung und 1 Bandanlage mit vergleichender Härteprüfung. Der Einsatz modernster Robotertechnologie ermöglicht uns auch die Prüfung von Teilen, für die bislang eine aufwendige manuelle Sichtprüfung erforderlich war.

## Auswertung

Aus Fehlern lernt man. Je nach Vereinbarung werten wir statistisch aus, wobei Verfahren wie CPK (auf die Charge bezogen), MSA, Fehleranteilsanalysen oder Gauß'sche Normalverteilung infrage kommen. Auch individuelle Auswertungen sind möglich, etwa für Kunden der Automobil- und Nutzfahrzeugindustrie.

In der Dokumentation definieren wir Fehlermerkmale von Schlechtteilen. Das schafft die Voraussetzung für effektive Verbesserungsmaßnahmen, um den Ausschuss der industriellen Produktion möglichst gering zu halten.

## Verpacken und Logistik

Auch für das stückgenaue Verpacken der Teile sind wir Ihr idealer Partner. Dabei kommen hochpräzise Zählwaagen, eine automatische Verpackanlage oder eine selbst entwickelte Schlauchbeutelanlage zum Einsatz. Die Beschriftung erfolgt mit VDA-Labeln. Und strengste Kontrollen sind auch hier oberstes Gebot.

Unser eigener Fuhrpark umfasst einen 18-Tonnen-Lkw, der mit Anhänger zum 30-Tonnen-Zug wird. Wir holen die Ware vor Ort ab und liefern sie nach Durchführung des Auftrags termingerecht wieder aus.





**Wir sind  
zertifiziert nach  
ISO 9001:2015  
VDA 6.2:2017**

ZERTIFIZIERT FÜR DIE AUTOMOBILINDUSTRIE

# Qualität nach Ihrer Norm

## Unsere Zertifizierungen – Ihr Mehrwert

Kunden aus der Automobilindustrie vertrauen uns ebenso wie Hersteller von weißer Ware, Kunststoffteilen und Verbindungselementen. Wir setzen Prüfstandards ein, die den Normen und Anforderungen der Automobilindustrie entsprechen, und sind von namhaften Automobilherstellern und Tier-1-Unternehmen als Zulieferer freigegeben. Da wir die letzte Stufe in der Produktionskette vor der eigentlichen Montage darstellen, liefern wir die Teile direkt an das Montageband des jeweiligen Herstellers.

Im Geltungsbereich der 100-Prozent-Kontrolle für Serienteile der Automobilindustrie sind wir zertifiziert für das Messen, Prüfen, Sortieren und Verpacken. Dies ist der Maßstab, der unsere Arbeit für Kunden aller Branchen bestimmt.

## Zertifiziert nach VDA 6.2

Besonders hervorzuheben ist unsere Zertifizierung nach VDA 6.2, in Anlehnung an die IATF 16949 für Dienstleister, die speziell für Zulieferer der Automobilindustrie gegenüber der ISO 9001:2015 nochmals erhöhte Anforderungen festschreibt. Unter anderem müssen für eine VDA-6.2-Zertifizierung folgende Voraussetzungen gegeben sein:

- regelmäßige (jährliche) Kontrolle und Optimierung der Prozesse
- Rezertifizierung alle 3 Jahre
- regelmäßige Prüfung der Anlagen und Einweisung der Mitarbeiter
- Sicherung des Wissenstransfers durch Dokumentation und Handlungsleitlinien

Dies gewährleistet für Sie eine stetige und systematische Weiterentwicklung all unserer Dienstleistungen und technischen Abläufe. Als Alleinstellungsmerkmal innerhalb unserer Branche ist das der Maßstab, der unsere Arbeit für Kunden nicht nur der Automobilindustrie, sondern aller Branchen bestimmt.







# Massenhaft Sicherheit

## Losgrößen von 10.000 bis 5 Millionen Stück

Wir sind auf große wie auch kleinere Losgrößen bestens vorbereitet – von 10.000 bis zu 5 Millionen ist alles möglich. Mit unserer jeweils optimal angepassten Zuführtechnik gewährleisten wir einen reibungslosen Prüfablauf bei Massenteilen. Das Controlling erfolgt durch SAP. Durch kontinuierliche Verbesserung aller Stellschrauben sind 2 µ Reproduzierbarkeit auch bei 400 Teilen pro Minute realisierbar.

## Alles bis 80 × 80

Unsere Messroboter und Sortierautomaten verarbeiten optoelektronisch Metall- und Kunststoffteile bis zu einem Format von 80 × 80 mm. Besonders im Bereich sicherheitsrelevanter Bauteile eröffnen sich Ihnen damit die Vorteile einer kompromisslosen Qualitätssicherung: fehlerfreie Montageteile, störungsfreie Prozesse und positive Kundenrückmeldungen.

## Unbegrenzte Prüfmöglichkeiten durch Robotertechnik

Auch bei unkonventionellen Bauteilen und komplexen Geometrien mit speziellen Konfektionierungen sind wir Ihr Partner – und können mit unserer hochmodularen Robotertechnologie oft auch dort effiziente automatische Prüfprozesse installieren, wo bislang aufwendige und teure Handprüfung das Maß der Dinge war.

## Sonderlösungen nach Wunsch

Sie müssen Ihre Produktion nicht unseren Prüfprozessen anpassen, sondern wir passen diese konsequent an Ihre Anforderungen und Wünsche an. Für unsere Kunden aus der Automobilindustrie, der Kunststoffindustrie, der Kaltfließteilindustrie sowie für Hersteller weißer Ware haben wir bereits die unterschiedlichsten Lösungen installiert, die jedoch einen Punkt immer gemeinsam haben: hundertprozentige Verlässlichkeit.

## Gummitteile

Gummitteile, im Besonderen Gummiringe (O-Ringe), prüfen wir mit einer speziellen Anlage auf Oberflächenfehler. Um ein möglichst breites Spektrum prüfen zu können, ist die Anlage mit zwei Glasstellern und einer Wendestation ausgestattet. So kann mit gleichbleibender Genauigkeit von zwei Seiten geprüft werden, wobei beidseitig mehrere Prüfoptionen möglich sind:

- eine Oberflächenprüfung auf Fehler,
- eine Außenansicht für die äußere Mantelfläche sowie
- eine Innenansicht für die innere Mantelfläche.





# 24 Stunden am Tag. 360 Tage im Jahr.

## Präzision ist unsere Profession

Die Präzision von der Entwicklung über die Konstruktion bis hin zur Dienstleistung haben unsere Mitarbeiter verinnerlicht. Dafür stehen wir 24 Stunden am Tag und 360 Tage im Jahr ein. Die Normen und Anforderungen der Automobilindustrie gelten als die anspruchsvollsten innerhalb des produzierenden Gewerbes. Wir erfüllen sie und übertragen denselben Anspruch auf die Produkte anderer Branchen – zu Ihrem Vorteil.

## Kundenorientierung bis ins Detail

Sie werden bei uns nur kompetente Ansprechpartner finden, die bestrebt sind, Prozesse den Kundenwünschen anzupassen und als Problemlöser zu fungieren. Jede Frage wird sofort telefonisch beantwortet. Wir reagieren und entscheiden schnell. Die Einhaltung von Terminen, auch von Sonderterminen und Eilanfragen gehört für uns ebenso zum Qualitätsversprechen wie die hundertprozentige Produktqualität.

## Anruf genügt

Sie sind überzeugt und wollen uns Teile zur Bemusterung zuschicken? Oder Sie haben noch Fragen? Gerne erwarten wir Ihren Anruf. Sprechen Sie mit uns darüber, was wir für Sie leisten können!



**+49 2192 93796-0**



**allomess GmbH**

Henry-Ford-Str. 1  
42499 Hückeswagen  
Tel.: +49 2192 93796-0

E-Mail: [info@allomess.de](mailto:info@allomess.de)  
[www.facebook.com/allomess](https://www.facebook.com/allomess)  
**[www.allomess.de](http://www.allomess.de)**